

// Service Presse
Tél. 02 40 41 67 06
presse@mairie-nantes.fr

Nantes, le 22 mars 2023

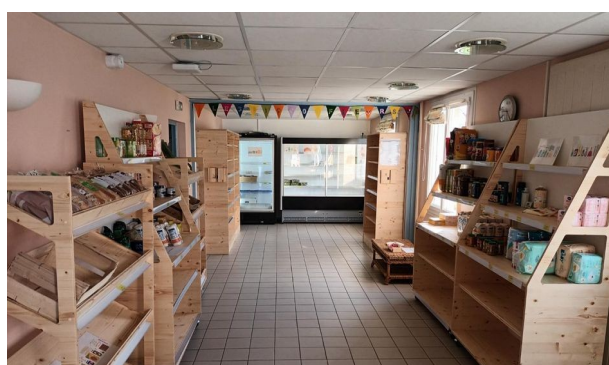
Ouverture de la première épicerie sociale nantaise « Les 1000 fleurs du Colibri »

La Ville de Nantes ouvre dans le quartier prioritaire de Bottière Pin-Sec la première épicerie sociale nantaise : « Les 1000 fleurs du Colibri ». Au sortir de la crise sanitaire, et alors que le pays est frappé par l'inflation, ce nouveau lieu répond à 2 enjeux prioritaires pour la Ville : prévenir et lutter contre la pauvreté et agir en faveur d'une meilleure nutrition et santé pour toutes et tous. Cette épicerie sociale propose des produits alimentaires et d'hygiène à moindre coût, en libre service, contre une participation financière. Elle vient diversifier l'offre des aides proposées par le CCAS et est accessible à toutes et tous, sous conditions de ressources et sur évaluation sociale. Sur place, les foyers bénéficiaires ont accès à un accompagnement social et budgétaire, pour être orientés et guidés dans leur accès aux droits. Des ateliers thématiques de prévention leur sont aussi proposés sur les questions de la santé et de la nutrition.

Une épicerie sociale au cœur du quartier populaire de Bottière Pin-Sec

La première épicerie sociale nantaise « Les 1000 fleurs du Colibri » ouvre ses portes dans le quartier de Bottière Pin-Sec dans le lieu ressource "Le Colibri". Depuis 2016, ce lieu, au cœur du quartier prioritaire Bottière Pin-Sec, accueille les habitants du quartier qui s'y rencontrent, échangent et s'entraident. Ce dispositif est une expérimentation qui sera menée jusque fin 2023.

Ce projet d'épicerie est né d'un constat partagé entre les habitants du quartier – via le conseil citoyen, les consultations et ateliers permanents – et les acteurs associatifs, le CCAS et l'équipe de quartier d'un besoin de renforcer l'action sociale de proximité. Une nécessité dans ce quartier prioritaire de plus de 5500 habitants (dont 2200 à Pin-Sec) où 49 % des habitants vivent sous le seuil de pauvreté.



Pourquoi ce nom ? Ce nom a été choisi avec les habitants du quartier par le biais d'un sondage, en partant du nom du lieu qui accueille l'épicerie : Le Colibri. Cet oiseau pollinisateur se nourrissant de plus de 1000 fleurs par jour, le choix a été fait de nommer le lieu « Les 1000 fleurs du Colibri ».

Cette épicerie sociale a plusieurs objectifs :

- **Proposer des denrées alimentaires et d'hygiène en libre service, contre une participation financière et sur évaluation sociale.** L'épicerie propose des **produits alimentaires, secs et frais** (chocolat en poudre, café, viande, produits laitiers, etc.), **des fruits et légumes frais et des produits d'hygiène** (serviettes hygiéniques, couches, etc.). Les produits changent et se renouvellent chaque semaine selon les arrivages, avec un approvisionnement auprès de la Banque Alimentaire.



Communiqué de presse

- **Favoriser l'inclusion et le lien social** avec la création d'un nouveau lieu convivial de proximité dans le quartier où les bénéficiaires peuvent venir chaque semaine.
- **Lutter contre les inégalités sociales et de santé en proposant un accompagnement social.** En plus de l'espace de vente, des permanences seront proposées pour accueillir les habitants, les orienter et les guider dans leur accès aux droits, lutter contre le non-recours et leur proposer un accompagnement budgétaire. Une prévention sur les questions de santé et de nutrition est aussi proposée par le biais d'ateliers thématiques, organisés par les gestionnaires du lieu, en lien avec des partenaires (cuisine, anti-gaspillage, nutrition, santé, sorties, comment faire des économies...).

Des ateliers se sont déjà tenus à l'épicerie avec des bénéficiaires : pour découvrir l'association VRAC et apprendre à faire sa lessive maison. Un atelier photographique a aussi été proposé sur la diversification alimentaire et la santé pour identifier, à partir d'images, comment prendre soin de sa santé.

Comment y accéder ?

L'accès à l'épicerie peut se faire par orientation *via* un travailleur social mais il est aussi possible de se présenter spontanément sur place. Un rendez-vous est alors pris pour une évaluation sociale des difficultés rencontrées mais aussi des besoins. L'objectif est d'aider les bénéficiaires à formuler un projet et de leur proposer en complément des ateliers correspondant à leurs besoins (pour apprendre à gérer son budget, *etc.*).

Cette épicerie vient en complément des aides proposées par le CCAS et de l'aide coup de pouce¹ et est accessible aux Nantaises et Nantais résidant à Nantes depuis plus de 3 mois, majeurs et rencontrant des difficultés budgétaires et sociales (par exemple attente du versement d'une allocation ou d'une indemnité, facture d'énergie importante à payer en plusieurs fois, résorption d'une dette ou d'un crédit sur du court terme, *etc.*)

L'accès est sous conditions de ressources et sur évaluation sociale.

- Au niveau des ressources : avoir un Quotient Familial CAF inférieur ou égal à 650€ (soit les mêmes bénéficiaires de la carte blanche²).
- Être en capacité de régler une participation financière mensuelle de 10 % de l'aide accordée, (utilisable uniquement à l'épicerie), auprès du CCAS.
- Être d'accord pour être accompagné dans la gestion de son budget, selon les difficultés rencontrées, et pour participer à un ou plusieurs ateliers proposés.

L'épicerie peut accueillir jusqu'à 30 foyers pour un premier accès de 5 mois maximum par an. Le montant de l'aide et la durée d'accès à l'épicerie dépendent du règlement des aides facultatives du CCAS et de l'évolution de la situation sociale du ménage.

Quel fonctionnement ?

L'épicerie est ouverte le mercredi de 9h30 à 13h puis de 14h à 16h30 et le jeudi de 14h à 16h30. En dehors de ces temps d'ouverture, le lieu reste ouvert aux bénéficiaires pour des rendez-vous individuels avec la coordinatrice du lieu par exemple ou des ateliers. Des associations du quartier utilisent aussi ce local pour des activités qui visent à rompre l'isolement des habitants. Le dispositif étant en expérimentation, ces horaires sont susceptibles d'évoluer.

L'épicerie sociale est tenue par deux agents du CCAS : une coordinatrice et assistante de service social du lieu, et une opératrice de l'épicerie, chargée de son approvisionnement.

L'épicerie sociale « Les 1000 fleurs du Colibri »

> 3 rue de Valenciennes, 44300 Nantes

> Accès : bus 11, arrêt Dunant ou Fresnel / Tram ligne 1 arrêt Pin-Sec 1 arrêt « Manufacture »

> Horaires : ouverture les mercredis de 9h30 à 13h et jeudis de 14h à 16h30.

1 Aide financière pouvant aller jusqu'à 125 €, attribuée en espèces et chèques solidarité sous 48 heures sur justification de ressources et de charges de logement.

2 Carte blanche est un dispositif dont peuvent bénéficier les Nantaises et Nantais, selon leurs ressources financières, pour avoir des tarifs préférentiels pour des activités ou des sorties.