



Lumière sur l'éclairage public à Nantes Métropole



VOIR ET ÊTRE VU

Au quotidien, les habitants et les habitantes des 24 communes de la métropole nantaise ont besoin de l'éclairage public pour :

SÉCURISER LEURS DÉPLACEMENTS

en tant que piétons, cyclistes, personnes à mobilité réduite...

VISUALISER LES OBSTACLES

sur l'espace public

PROFITER D'ESPACES PUBLICS

plus sûrs

EXERCER LEURS ACTIVITÉS

personnelles : moments de convivialité et de sociabilité, pratique sportive à toute heure du jour ou à toute heure de la nuit, etc.

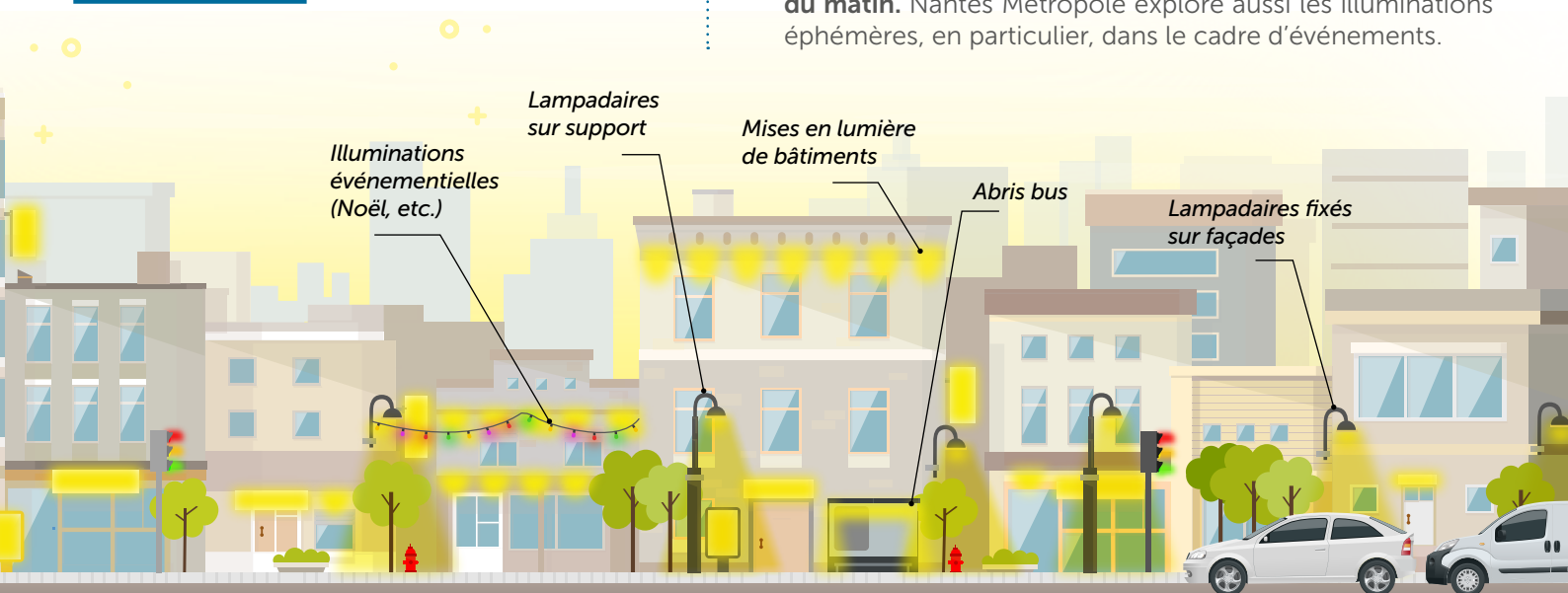
FACILITER LA TÂCHE

DES TRAVAILLEURS nocturnes aux abords des bars, restaurants, cinémas, théâtres, etc.

VIVRE DES EXPÉRIENCES VISUELLES

grâce à des ambiances lumineuses dans les rues : illuminations événementielles, prestations artistiques, mise en valeur du patrimoine, etc.

L'ÉCLAIRAGE PUBLIC, C'EST QUOI ?



RAPPEL : 30% des émissions de lumières extérieures sont générées par des éclairages privées : enseignes, vitrines éclairées, panneaux publicitaires, les parkings privés... Ces dispositifs font aussi l'objet d'une réglementation soit par l'arrêté du 27 décembre 2018, relatif à la prévention, à la réduction et à la limitation des nuisances lumineuses ou bien à des réglementations spécifiques telles que celles reprises dans le RLPM (Règlement Local de Publicité Métropolitain).



LES DÉFIS DE L'ÉCLAIRAGE PUBLIC



Depuis 2022, la Métropole, en coordination avec l'ensemble des communes qui la compose, a conclu un pacte de sobriété intercommunal pour un **éclairage public sobre** et et plus économe. Cela passe par :

- L'extension de la **coupure partielle** de l'éclairage public au cœur de la nuit ;
- La **réduction des illuminations** de fin d'année ;
- L'**extinction de mise en lumière de bâtiments** raccordés à l'éclairage public en coordination avec les décisions des communes.

LIMITER la pollution lumineuse

Selon les espèces, la lumière attire ou repousse. L'éclairage artificiel perturbe le rythme de vie des animaux nocturnes pour se déplacer, se nourrir, se reproduire, nidifier, etc. Pour piloter sa stratégie Lumière et mieux prendre en compte la biodiversité, Nantes Métropole s'appuie sur son Schéma de cohérence d'aménagement lumière (SCAL). Une trame noire, qui comprend notamment les réservoirs et les corridors écologiques, est ainsi définie.

ADAPTER l'éclairage du patrimoine

Un éclairage bien pensé révèle la part de mystère d'un bâtiment classé ou d'un monument historique. Toutefois, à l'heure de la sobriété, l'éclairage architectural doit rester mesuré. **Ces mises en lumières patrimoniales sont coupées à 1 h du matin.** Nantes Métropole explore aussi les illuminations éphémères, en particulier, dans le cadre d'événements.



OBJECTIF économiser l'énergie



Diminuer de **10 %**
les consommations
énergétiques annuelles globales
des collectivités du territoire
d'ici à fin 2024 par rapport
à 2019.

SÉCURISER les noctambules

Marcher la nuit dans les rues de sa ville, y courir, y travailler, y rencontrer ses amis... La vie nocturne d'une ville, c'est une partie de son âme ! Nantes Métropole mesure l'importance de proposer un **éclairage public au bon endroit et à bonne intensité** pour favoriser cette vie « à contretemps », en toute sécurité.

FAVORISER la mobilité la nuit

L'éclairage public contribue à assurer un sentiment de **sécurité dans les rues et favorise les activités nocturnes**. Les espaces de circulation (pistes cyclables, voies de Busway, de tramways, stations, parkings, etc.) font l'objet d'une attention particulière pour proposer un éclairage équilibré et accompagner l'essor des modes de déplacements doux.

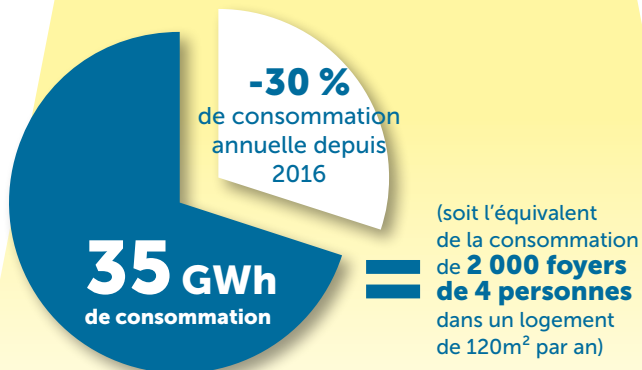
L'ÉCLAIRAGE PUBLIC EN CHIFFRES

(données 2022)

96 000
POINTS LUMINEUX !

6,3 M€

de budget électricité
en 2022



+50% d'investissement en +
d'ici 2026 pour accélérer
LA TRANSITION ÉCOLOGIQUE



L'ÉCLAIRAGE PUBLIC, UNE COMPÉTENCE DE LA MÉTROPOLE

Depuis 2001, les 24 communes ont transféré leur compétence en matière d'installation et d'entretien de l'éclairage public à Nantes Métropole. Chaque maire reste néanmoins responsable de l'éclairage sur son territoire, au titre de son pouvoir de police.

Le service d'Eclairage Public et Infrastructures de Communications Electroniques (EPICE)

L'EPICE est un service de la Direction de l'Espace Public de Nantes Métropole

Définition de la
stratégie d'éclairage
sur le territoire

Coordination des
plans d'action entre
les pôles de proximité

Suivi des
consommations électriques
de l'espace public

Pilotage
centralisé
de l'éclairage

Veille technique
et réglementaire

PÔLES DE PROXIMITÉ

Les 6 pôles de proximité gèrent l'exploitation selon la zone géographique.

Organiser
les contrôles

Délivrer les
demandes
d'accès au réseau

Superviser
les travaux

Suivre
les réclamations

Coordonner
les actions avec
les communes
(entretien, réparation...)

OPÉRATEURS DE MAINTENANCE

Le service public de Maintenance de l'Eclairage Public de Nantes Métropole intervient sur les territoires de la ville de Nantes et des communes de l'Est de la métropole. Sur le reste du territoire, l'entretien est assuré par des prestataires privés.

MAINTENANCE PRÉVENTIVE
Nettoyage / Contrôle et Remplacement

MAINTENANCE CURATIVE
Dépannage et réparation / Mise en sécurité

QUI
FAIT
QUOI ?



MIEUX ÉCLAIRER MAINTENANT



**MODERNISER
LE MATÉRIEL**

Traquer le matériel vieillissant, moins éclairant et plus gourmand, en le remplaçant par des éclairages modernes à LED, c'est la promesse de **60 % à 70 % de consommation électrique en moins !**



OBJECTIF 2026 :
100 % DES POINTS LUMINEUX EN LED



**LES USAGERS,
« VEILLEURS DE NUIT »**

Signaler des équipements qui dysfonctionnent, c'est facile avec l'application **Nantes Métropole dans ma poche**. Quelques clics suffisent ! D'autres moyens existent également pour les citoyens en contactant la mairie ou les pôles de proximité.



**LES NOUVELLES
TECHNOLOGIES EN RENFORT**

Centraliser et piloter à distance les allumages-extinctions, c'est possible! La start-up nantaise **Biyotee** a conçu un système de commande, via la FM, qui permet d'optimiser les temps d'éclairage et de voir les dysfonctionnements en temps réel. *Le pilotage n'est pas accessible au public*



OBJECTIF 2023 :
2 000 ARMOIRES DE COMMANDE ÉQUIPÉES



**EN VEILLE SUR
LES INNOVATIONS**

Sur l'axe Porte de la Chapelle <> Sucé-sur-Erdre, une expérimentation est en cours sur la piste cyclable : **peinture photoluminescente et plots solaires se rechargent en journée pour diffuser une lumière la nuit et le balisage est réalisé en peinture microbilles.**

Nantes Métropole regarde aussi ce qui se passe du côté de la bioluminescence (production et émission de lumière par un organisme vivant : algues, plantes, etc.) à Rambouillet avec Glowee ou à Chartres avec Aglaé.